

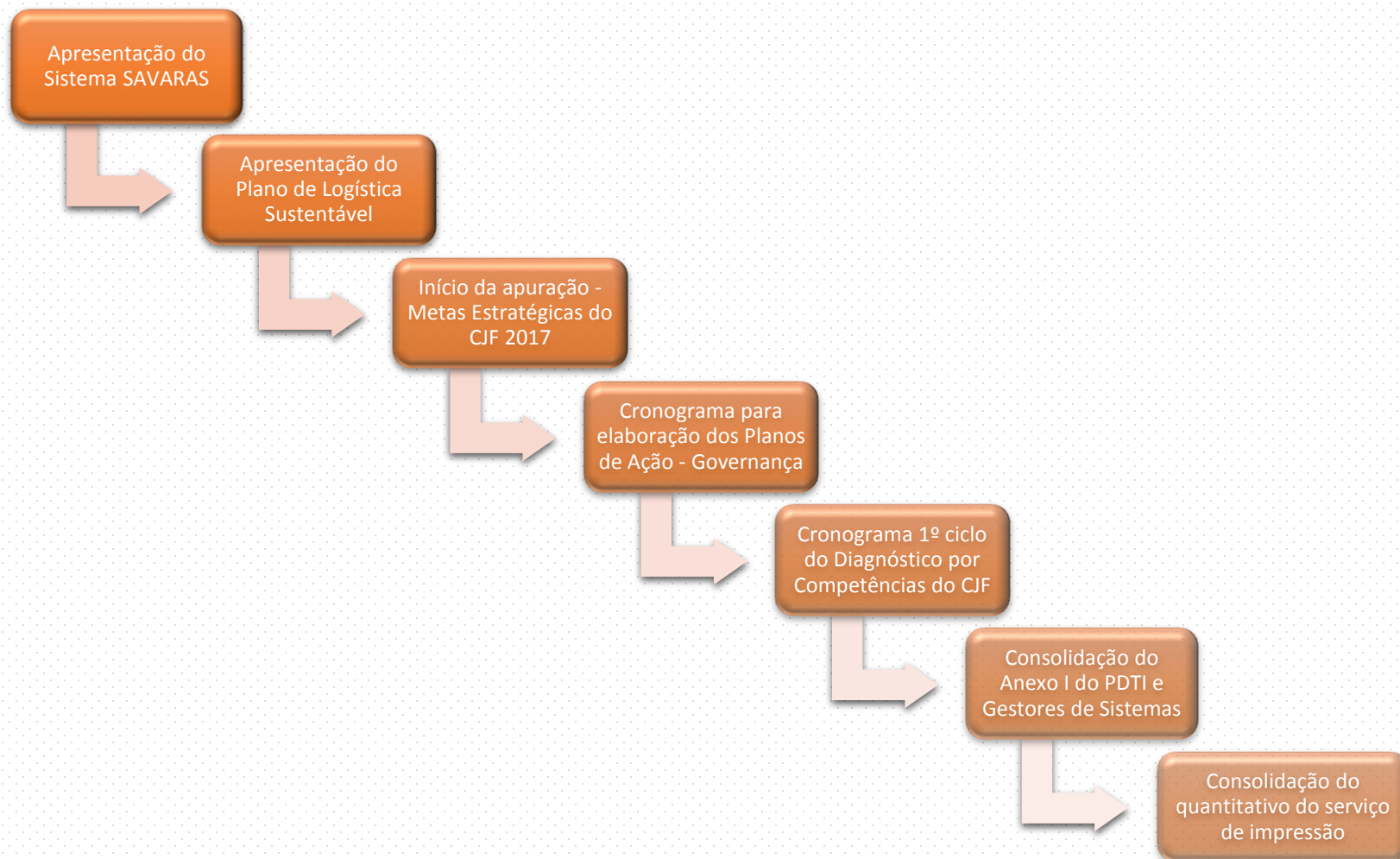


JUSTIÇA FEDERAL



# 17<sup>a</sup> Reunião do CGI

19.04.2017



PAUTA



JUSTIÇA FEDERAL



# Apresentação do Sistema SAVARAS



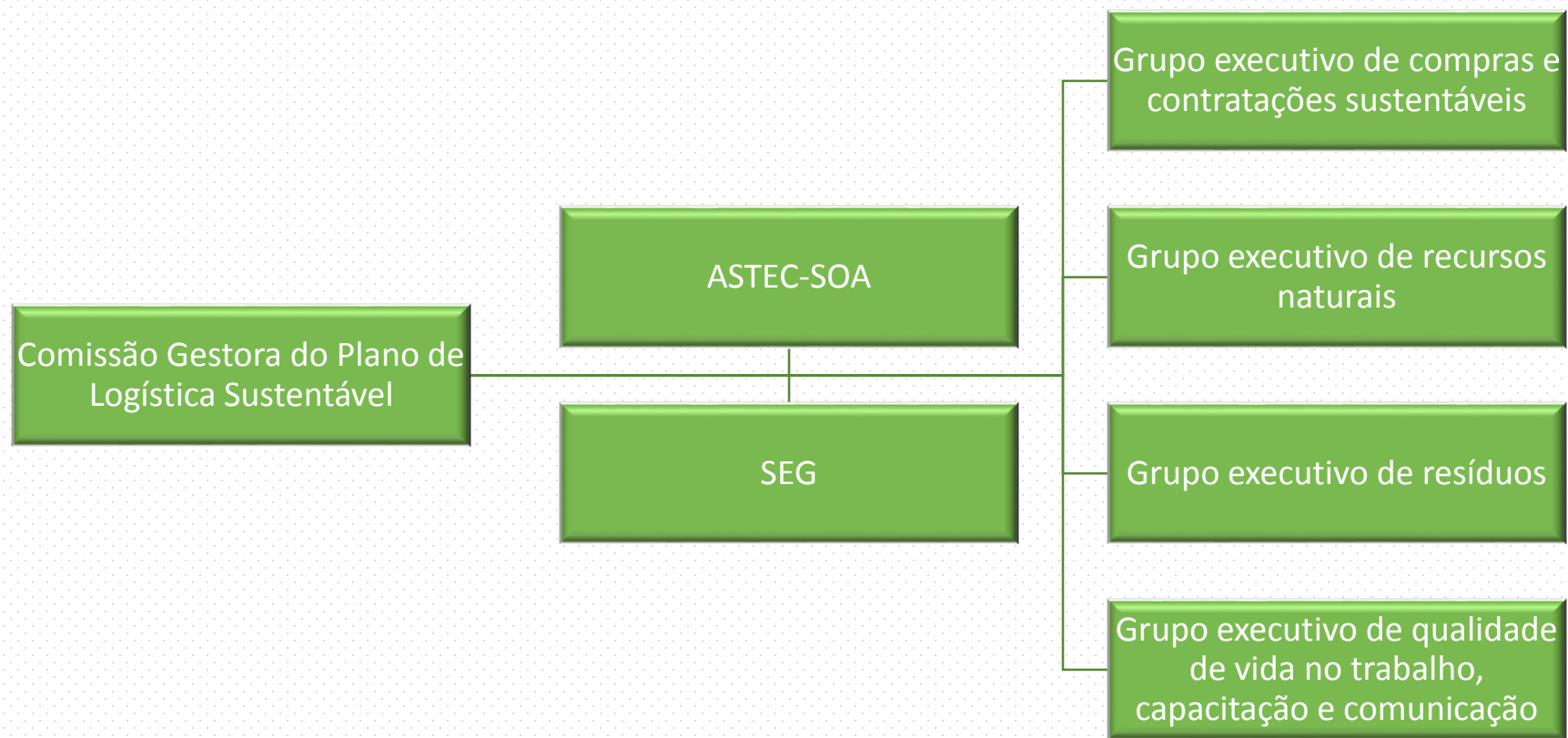
# Plano de Logística Sustentável - PLS



**Plano de Logística Sustentável**  
Conselho da Justiça Federal









## Comissão Gestora do Plano de Logística Sustentável

Composta pelos membros do CGI e representante da Assessoria Técnica e Socioambiental da Secretaria de Administração

### Atribuições:

- Monitorar, avaliar e revisar o PLS;
- Propor aperfeiçoamento do gasto público e uso sustentável dos bens;
- Propor a gestão adequada dos resíduos e inclusão de critérios de sustentabilidade nas compras e contratações;
- Aprovar projetos de sensibilização e conscientização para o corpo funcional;
- Contribuir para a qualidade de vida no trabalho;
- Acompanhar padrões de consumo, considerando a sustentabilidade;
- Monitorar e avaliar os resultados das ações;
- Propor parcerias.





Composição  
mínima de 3  
servidores

Grupo executivo de compras e  
contratações sustentáveis

Grupo executivo de recursos  
naturais

Grupo executivo de resíduos

Grupo executivo de qualidade  
de vida no trabalho,  
capacitação e comunicação

#### Atribuições:

- ❖ Auxiliar na elaboração do inventário de bens e materiais permanentes, com a identificação dos itens nos quais foram inseridos critérios de sustentabilidade ;
- ❖ Propor à Comissão Gestora programas, projetos e ações que viabilizarão a implantação do PLS;
- ❖ Elaborar diagnóstico e preparar as matrizes de indicadores do PLS/CJF;
- ❖ Apresentar à Comissão Gestora do PLS/CJF informações relativas aos indicadores sob suas responsabilidades;
- ❖ Elaborar os planos de ação para alcançar as metas estipuladas para cada tema sob suas responsabilidades.



Grupo executivo de compras e contratações sustentáveis

Grupo executivo de recursos naturais

Grupo executivo de resíduos

Grupo executivo de qualidade de vida no trabalho, capacitação e comunicação

A Comissão Gestora aprovará um coordenador para cada grupo executivo, responsável por gerenciar as atividades dos indicadores.

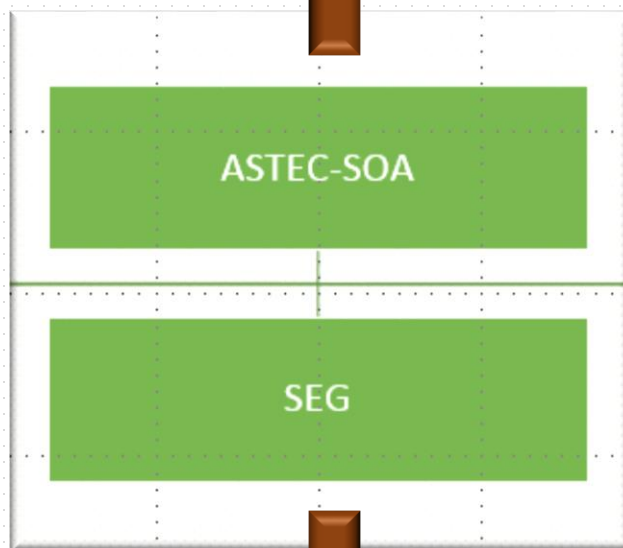


### Atribuições:

- I - apresentar as matrizes dos indicadores do PLS/CJF com as metas e os planos de ação;
- II - manter os dados atualizados no sistema eletrônico de monitoramento de desempenho das metas;
- III - submeter à Comissão Gestora do PLS eventuais propostas de alteração referentes aos indicadores sob sua gestão;
- IV - propor ações corretivas com vistas ao efetivo alcance das metas estabelecidas.



- Orientar os grupos executivos a respeito de indicadores, metas e respectivos planos de ações;
- Revisar e publicar os resultados previstos no art. 4º e elaborar o relatório de desempenho do PLS



Orientar os grupos executivos a respeito de indicadores, metas e respectivos planos de ações



TEMA: COMPRAS E CONTRATAÇÕES SUSTENTÁVEIS

ITEM	INDICADOR
Limpeza	Gasto com material de limpeza
Impressões	Impressões totais de documentos
	Equipamentos instalados
	Gasto com contratos de outsourcing de impressão
Papel	Consumo de papel branco
Material de expediente	Gasto com material de expediente
Copos descartáveis	Consumo de copos descartáveis 200 ml
Veículos	Valores gastos com manutenção de veículos
	Consumo de combustíveis fósseis
Telefonia	Gasto por unidade do contrato de telefonia fixa





TEMA: RECURSOS NATURAIS

ITEM	INDICADOR
Água	Volume de água consumido
Energia elétrica	Consumo de energia elétrica

2 indicadores

TEMA: RESÍDUOS

ITEM	INDICADOR
Geração de resíduos	Quantidade proporcional de resíduos recicláveis separados em relação ao total de resíduos

1 indicador





TEMA: QUALIDADE DE VIDA NO TRABALHO, CAPACITAÇÃO E COMUNICAÇÃO

ITEM	INDICADOR
Qualidade de vida	Participação dos servidores e/ou ações voltadas para QVT
	Quantidade de servidores que participam de ações solidárias
	Ações de inclusão para servidores com deficiência
Capacitação	Sensibilização e capacitação do corpo funcional
	Capacitação em sustentabilidade
Comunicação	Notícias de sustentabilidade divulgadas

6 indicadores



## Início da apuração – Metas Estratégicas do CJF 2017



## METAS ESTRATÉGICAS



### Meta 7

#### PROPOSTA 1

Manter a relação entre o valor total gasto com custeio e o número servidores do órgão em valor igual ou até 5% maior ao valor obtido em 2016, levando-se em consideração o valor da inflação.

#### PROPOSTA 2

Cumprir 100% das metas do PLS relativas à redução de gastos.

- Limpeza;
- Impressões;
- Material de expediente;
- Manutenção de veículos;
- Combustíveis fósseis;
- Telefonia fixa.



# Cronograma para elaboração dos Planos de Ação - Governança



## CICLO DE GOVERNANÇA – 2016/2017

- Recomendações disponíveis no Observatório da Estratégia;
- Revisão do Plano de Ação.

DATA	HORÁRIO	UNIDADE
24/4	17h	SCI
25/4	15h	SPO
27/4	15h	SGP
28/4	15h	SAD
2/5	15h	DG/SG
3/5	15h	ASCOM
4/5	15h	TNU

DATA	HORÁRIO	UNIDADE
5/5	15h	CG
8/5	15h	CEJ
9/5	15h	SAE
10/5	15h	STI





# Projeto Gestão por Competência



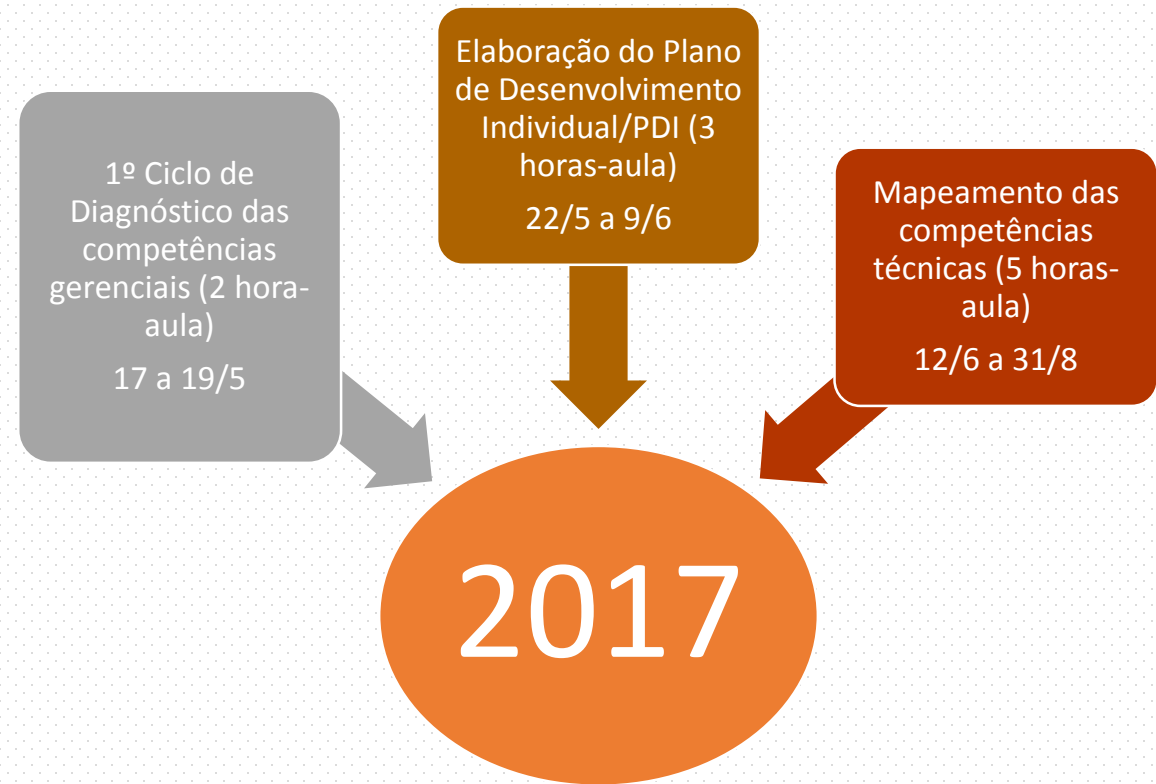
# EDUCARE

Projeto Gestão por Competência com foco em capacitação

**Objetivo:** Facilitar a implementação das estratégias de capacitação gerencial no Conselho da Justiça Federal, com a criação de ferramentas necessárias para o desenvolvimento contínuo das competências, por intermédio dos processos de análise de potencial, desenvolvimento de pessoas e plano de desenvolvimento individual.



# Projeto Gestão por Competências CJF





## Resultados

- Programa de Desenvolvimento Gerencial – CJF 2017/2018 – itinerário formativo gerencial
- Competências técnicas mapeadas para diagnóstico
- Revisão das competências gerenciais e utilização do sistema Gescom





JUSTIÇA FEDERAL



# Consolidação do Anexo I do PDTI e Gestores de Sistemas





## Consolidação do quantitativo do serviço de impressão



# Assuntos Gerais