



JUSTIÇA FEDERAL
Conselho da Justiça Federal

3ª Reunião do COGEST



BEM-VINDOS!

Brasília, 16 de fevereiro de 2016

Secretaria de Estratégia e Governança - SEG/CJF



3ª Reunião do COGEST

PAUTA

	Item	Comentários
1	Aprovação do Glossário de Metas	Silvana Soares
2	Resultado do Diagnóstico de Governança da Justiça Federal	Leonardo Oliveira
3	Aprovação da minuta de Resolução que institui o Observatório da Estratégia da Justiça Federal como repositório oficial de informações da Justiça Federal e cria o Índice de Governança da Justiça Federal – iGovJF	Leonardo Oliveira
4	Proposta de Alteração do fluxo recursal do Juizado Especial	Dr. José Savaris
5	Avaliação das Metas de 2015	Dr. Marcelo Albernaz
6	Sistema de monitoramento das metas	Leonardo Oliveira

Brasília, 16 de fevereiro de 2016

Secretaria de Estratégia e Governança - SEG/CJF



JUSTIÇA FEDERAL
Conselho da Justiça Federal

3ª Reunião do COGEST

Aprovação do Glossário de Metas 2016

Secretaria de Estratégia e Governança – SEG/CJF



3ª Reunião do COGEST – Aprovação do Glossário de Metas 2016

Aprovação do Glossário de Metas

(Item d - Inciso II do Art. 4º da Resolução CJF 313/2014)

Em 2016 serão acompanhadas 15 metas na Justiça Federal: 6 metas nacionais, acompanhadas pelo CNJ e 9 metas específicas do segmento. Permanecem as metas de 2015, com as seguintes alterações:

- **Meta 2-** Identificar e julgar, no ano corrente, pelo menos 100% dos processos distribuídos até 31/12 do quinto ano anterior (2011) ao ano corrente e, pelo menos, 70% dos processos distribuídos até 31/12 do quarto ano anterior (2012) ao ano em curso, no 1º e 2º graus; pelo menos 100% dos distribuídos até 31/12 do quarto ano anterior (2012) ao ano em curso e, pelo menos, 90% dos distribuídos até 31/12 do antepenúltimo ano (2013) nos juizados especiais federais; pelo menos 100% dos distribuídos até 31/12 do quarto ano anterior (2012) ao ano em curso e, pelo menos, 70% dos distribuídos até 31/12 do antepenúltimo ano (2013) nas turmas recursais.
- **Meta 6 -** Identificar e julgar, até 31/12 do ano corrente, 100% dos processos de ações coletivas distribuídas até 31/12 do quarto ano anterior (2012) ao ano corrente, no 1º e 2º graus.
- **Metas 12 e 13** foram desmembradas para servidores e magistrados.

Brasília, 16 de fevereiro de 2016

Secretaria de Estratégia e Governança - SEG/CJF



3ª Reunião do COGEST – Aprovação do Glossário de Metas 2016

Aprovação do Glossário de Metas

(Item d - Inciso II do Art. 4º da Resolução CJF 313/2014)

✓ Deliberação:

Fica aprovado o glossário de metas de 2016 ?

Brasília, 16 de fevereiro de 2016

Secretaria de Estratégia e Governança - SEG/CJF



JUSTIÇA FEDERAL
Conselho da Justiça Federal

3ª Reunião do COGEST

Resultado do Diagnóstico de Governança da Justiça Federal

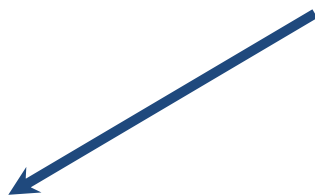
Secretaria de Estratégia e Governança – SEG/CJF



O QUE É A GOVERNANÇA PARA A JUSTIÇA FEDERAL?

“É a capacidade de tornar efetiva as decisões/políticas
de governo”

Bresser Pereira



Justiça acessível, rápida, efetiva e de custo adequado
(Resolução CJF nº 313/2014)



Modelo de Governança do TCU

Relação entre governança e gestão

Mecanismo de Liderança, Estratégia
e Controle





3ª Reunião do COGEST - Governança na Justiça Federal

Ciclo da Governança

Mostrando desempenho e criando relações

5 - Comunicação

- Comunicação, Relacionamento Institucional e Transparência

Liderando para resultados

1 - Estrutura de Governança

- Envolvimento da Alta Administração e de Pessoas

Sustentando a Estratégia

2 - Gestão de Pessoas, da Informação e Tecnologia

Conhecendo resultados e realizando ações corretiva

4 - Avaliação

- Monitoramento e Avaliação da Estratégia

Executando o Planejado

3 - Execução

- Melhoria, Inovação e controle

55 Práticas de Gestão



3ª Reunião do COGEST - Governança na Justiça Federal

Desempenho dos Órgãos

Tabela 1 - Ranking dos TRFs, Seções Judiciárias e CJF de acordo com o resultado do iGOVJF 2015.

Posição	Unidade Judiciária	iGovJF 2015	Nível de Maturidade
1º	TRF da 3ª Região	64,4	Intermediário
2º	TRF da 1ª Região	63,7	
3º	Conselho da Justiça Federal	62,2	
4º	TRF da 5ª Região	60,5	
5º	Seção Judiciária de Santa Catarina	57,6	
6º	Seção Judiciária de Goiás	56,9	
7º	Seção Judiciária de Alagoas	56,1	
8º	Seção Judiciária do Rio Grande do Sul	55,8	
9º	Seção Judiciária do Rio de Janeiro	55,3	
10º	Seção Judiciária do Pará	54,5	

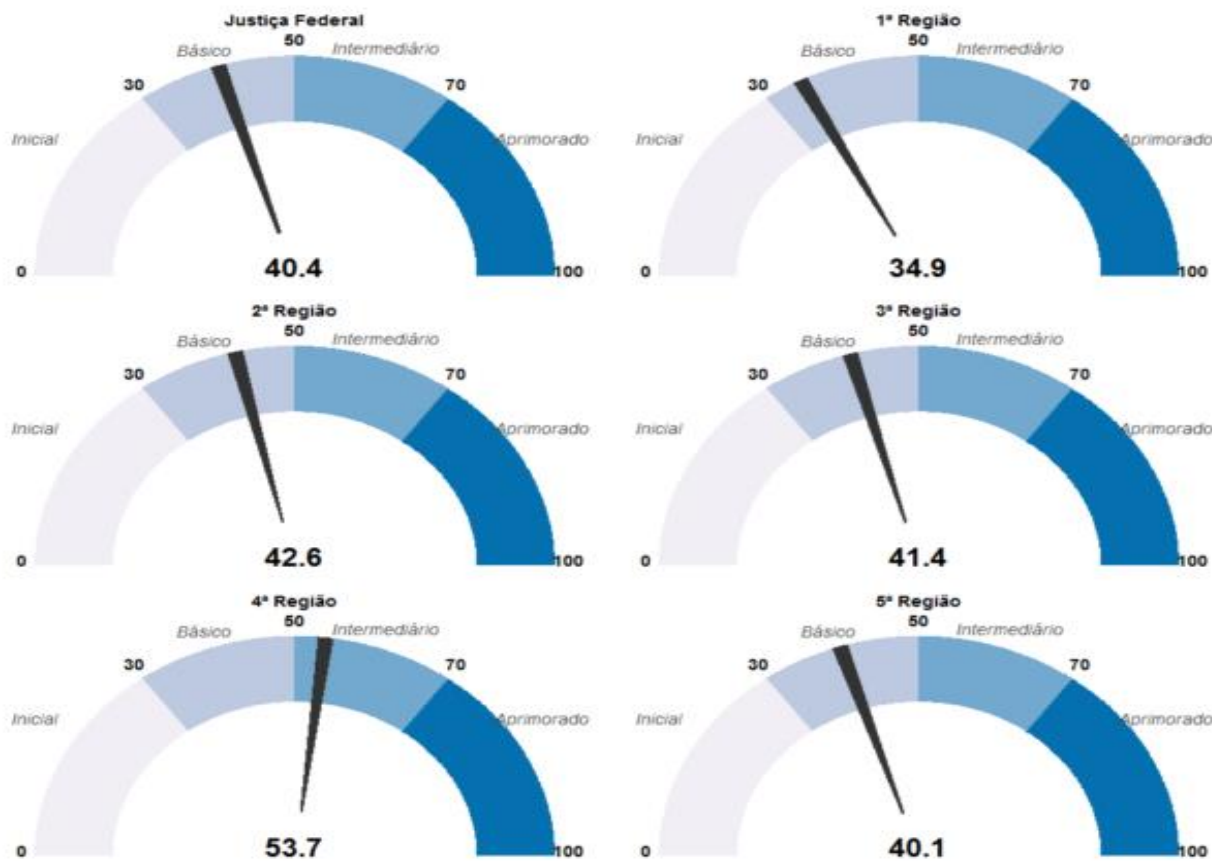
✓ TRF 3 - Órgão com melhor desempenho

Faixa de Valores	Nível de Maturidade
0 < iGovJF ≤ 30	Inicial
30 < iGovJF ≤ 50	Básico
50 < iGovJF ≤ 70	Intermediário
70 < iGovJF ≤ 100	Aprimorado



3ª Reunião do COGEST - Governança na Justiça Federal

Desempenho das Regiões



✓ JF alcançou o nível de maturidade Básico em Governança

✓ Melhor desempenho: 4ª Região

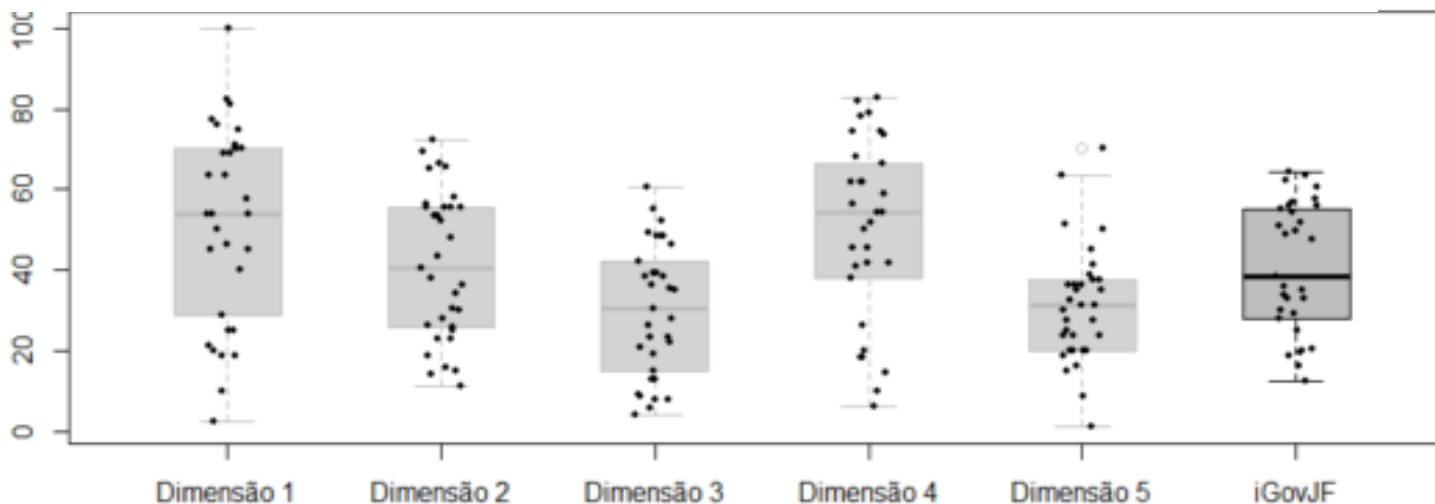
Faixa de Valores	Nível de
$0 < iGovJF \leq 30$	Inicial
$30 < iGovJF \leq 50$	Básico
$50 < iGovJF \leq 70$	Intermediário
$70 < iGovJF \leq 100$	Aprimorado



3ª Reunião do COGEST - Governança na Justiça Federal

Dimensões da Governança

Figura 1 - Boxplot de cada dimensão de estudo e do iGovJF



✓ Elevada
dispersão dos
resultados

Tabela 3- Dimensões da Governança do Poder Judiciário.

Dimensão	Descrição	Peso
D1	Estrutura e Funcionamento da Rede de Governança	20%
D2	Gestão de Pessoas e da Informação	25%
D3	Execução da Estratégia – Melhoria, Inovação e Controle	25%
D4	Monitoramento e Avaliação da Estratégia	15%
D5	Comunicação, Relacionamento Institucional e Transparência	15%



3ª Reunião do COGEST – Governança na Justiça Federal

Desempenho das Regiões

Tabela 3 - Estatísticas descritivas dos índices obtidos em cada dimensão e no iGovJF por grupo de estudo.

Grupo	Estrutura e Funcionamento da Rede de Gov.	Gestão de Pessoas e da Informação	Execução da est. - Melhoria, Inov. e Controle	Monit. e Aval. de Resultados	Comunicação, Rel. Institucional e Transparência	iGovJF 2015
1ª Região	49,9	32,4	25,4	44,2	25,5	34,9
2ª Região	37,5	40,7	38,3	60,6	41,6	42,6
3ª Região	62,1	42,8	27,2	48,2	28,8	41,4
4ª Região	62,8	59,3	47,0	65,2	32,2	53,7
5ª Região	50,0	47,3	25,4	44,8	34,8	40,1
Justiça Federal	52,2	41,3	30,1	49,6	31,2	40,4

✓ Dimensão Crítica –
Comunicação,
Relacionamento e
Transparência



3ª Reunião do COGEST - Governança na Justiça Federal

Resultado do Diagnóstico de Governança da Justiça Federal (Item d - Inciso II do Art. 4º da Resolução CJF 313/2014)

✓ Deliberações:

1. *Autorização para divulgação dos resultados ?*
2. *Autorização para a produção de recomendações para os tribunais ?*

Brasília, 16 de fevereiro de 2016

Secretaria de Estratégia e Governança - SEG/CJF



JUSTIÇA FEDERAL
Conselho da Justiça Federal

3ª Reunião do COGEST

Aprovação da minuta de Resolução que institui o Observatório da Estratégia da Justiça Federal como repositório oficial de informações da Justiça Federal e cria o Índice de Governança da Justiça Federal – iGovJF



3ª Reunião do COGEST – Minuta de Resolução

Trata-se de minuta de resolução que instituí o Observatório da Estratégia da Justiça Federal como repositório oficial de informações da Justiça Federal e cria o Índice de Governança da Justiça Federal – iGovJF .

- ✓ Proposta decorrente de trabalho desenvolvido durante a Oficina de Padronização Estatística, ocorrida durante o I Encontro Executando a Estratégia da Justiça Federal;
- ✓ Assinatura Carta JF 2020 - Compromissos por uma Justiça Federal acessível, rápida e efetiva.

Observatório da Estratégia da Justiça Federal

Repositório oficial de informações relativas à litigiosidade, organização judiciária, força de trabalho, orçamento, infraestrutura, bem como ao acompanhamento de metas, projetos estratégicos nacionais e do iGovJF; dados que devem estar plenamente acessíveis em formato aberto, permanentemente atualizados.

iGovJF

Indicador que possibilita a mensuração de um índice geral de governança das unidades judiciárias da JF, a partir do índice de cada uma das dimensões que compõem o modelo de governança da JF.



3ª Reunião do COGEST

✓ Deliberações:

1. *Aprovação do texto da Resolução?*
2. *Apresentação da Resolução na Sessão do Colegiado do mês de março?*

Brasília, 16 de fevereiro de 2016

Secretaria de Estratégia e Governança - SEG/CJF



JUSTIÇA FEDERAL
Conselho da Justiça Federal

3ª Reunião do COGEST

Proposta de Alteração do fluxo recursal do Juizado Especial



Secretaria de Estratégia e Governança – SEG/CJF



JUSTIÇA FEDERAL
Conselho da Justiça Federal

3ª Reunião do COGEST - Proposta de Alteração do fluxo recursal do Juizado Especial

Proposta de alteração regimental, produzida no evento: “Diálogos e Cooperação no Sistema Recursal dos Juizados Especiais Federais”, ocorrido em 9 de dezembro de 2015, organizado pela Corregedoria-Geral da Justiça Federal, em que participaram representantes de todas as cinco regiões.

A sugestão tem o propósito de ajustar específico ponto do fluxo processual nos feitos do Juizado Especial, na hipótese de negativa de seguimento de incidente de uniformização, substituindo-se o Agravo, dirigido ao Ministro Presidente da TNU, pelo Agravo Regimental, a ser apreciado pela Turma Recursal de que emana a decisão, em tema já julgado por representativo de controvérsia ou objeto de súmula da TNU.

A proposta tem inspiração no fluxo adotado pelo Superior Tribunal de Justiça e Supremo Tribunal Federal (Questão de Ordem no AI n. 760.358/SE) na jurisdição comum e tem a finalidade de simplificar o caminho processual. Essa medida encontra amparo no fato concreto de que cerca de 60% dos processos distribuídos e julgados na Justiça Federal no ano passado ocorreram nos Juizados Especiais (fase de conhecimento), a demonstrar que é nessa jurisdição a maior demanda anual de casos a solucionar.

(Fonte: Sistema de Metas do CNJ do ano de 2015).

Brasília, 16 de fevereiro de 2016
Secretaria de Estratégia e Governança - SEG/CJF





JUSTIÇA FEDERAL
Conselho da Justiça Federal

3ª Reunião do COGEST - Proposta de Alteração do fluxo recursal do Juizado Especial

Unidade: TNU – Dados estatísticos

SESSÕES ORDINÁRIAS DE JULGAMENTO DA TNU	10
PROCESSOS RECEBIDOS	21.883
PROCESSOS AUTUADOS/REGISTRADOS	26.817
PROCESSOS DISTRIBUÍDOS	15.206
PROCESSOS REDISTRIBUÍDOS	152
PROCESSOS JULGADOS PELA TNU	2.119
SUMULAS APROVADAS*	4
QUESTÕES DE ORDEM	2
DECISÕES DO PRESIDENTE DA TURMA	30.159
DESPACHOS DO PRESIDENTE DA TURMA	21

ACÓRDÃOS PUBLICADOS	1.768
DECISÕES PUBLICADAS	18.781
DECISÕES JUÍZES RELATORES	1.520
DESPACHOS JUÍZES RELATORES	50
PROCESSOS REMETIDOS/BAIXADOS À TURMA RECURSAL	17.095
PROCESSOS REMETIDOS À TURMA REGIONAL	6
PROCESSOS REMETIDOS AO STF	29
PROCESSOS REMETIDOS AO STJ	130
PROCESSOS EM TRAMITAÇÃO	21.568

* Foram proferidas 11.966 decisões determinando distribuição ao Colegiado para processamento em regime de mutirão.

Brasília, 16 de fevereiro de 2016
Secretaria de Estratégia e Governança - SEG/CJF





JUSTIÇA FEDERAL
Conselho da Justiça Federal

3ª Reunião do COGEST - Proposta de Alteração do fluxo recursal do Juizado Especial

Ações e metas realizadas em 2015

Meta: Reduzir a taxa de congestionamento da TNU, de 66% para 45%, até dezembro de 2015.

Taxa de congestionamento 1º semestre 2015: 66%

Taxa de congestionamento Dezembro de 2015: 56%

Desempenho: 80%

	Linha de base	Meta para 2015	Tx de Cong. em 2015	Desempenho
TNU - Taxa de congestionamento	66%	45%	56%	80%

Iniciativas estratégicas - destaques:

- ✓ Convocação de Juiz Auxiliar para atuação na TNU (Resolução 367/2015);
- ✓ Realização da reunião de trabalho “Diálogos e Cooperação no Sistema Recursal dos Juizados Especiais Federais”;
- ✓ Planejamento de mutirão, com distribuição de 12.000 processos;
- ✓ Criação do Boletim da TNU – primeiro exemplar em dezembro/2015, periodicidade mensal;
- ✓ Implantação do Processo Judicial Eletrônico - PJE na Justiça Federal e na TNU (recebimento de petição originária exclusivamente no PJE desde 07 de dezembro de 2015).

Brasília, 16 de fevereiro de 2016
Secretaria de Estratégia e Governança - SEG/CJF





JUSTIÇA FEDERAL
Conselho da Justiça Federal

3ª Reunião do COGEST - Proposta de Alteração do fluxo recursal do Juizado Especial

✓ Deliberação:

Fica aprovado o encaminhamento de proposta de revisão do regimento da TNU ao Colegiado?



Brasília, 16 de fevereiro de 2016
Secretaria de Estratégia e Governança - SEG/CJF



JUSTIÇA FEDERAL
Conselho da Justiça Federal

3ª Reunião do COGEST

Avaliação das Metas 2015



Secretaria de Estratégia e Governança – SEG/CJF



3ª Reunião do COGEST – Metas Nacionais

META 1 – Produtividade – Julgar quantidade maior de processos de conhecimento do que os distribuídos no ano corrente.

Ano	Semestre	Distribuídos	Julgados	Cumprimento semestral	Cumprimento anual
2010	1º	1.214.116	1.160.558	95,59%	95,87%
	2º	1.262.100	1.213.400	96,14%	
2011	1º	1.296.070	1.270.948	98,06%	100,69%
	2º	1.212.566	1.255.091	103,51%	
2012	1º	1.255.520	1.205.408	96,01%	95,88%
	2º	1.280.956	1.226.466	95,75%	
2013	1º	1.156.428	1.117.269	96,61%	95,45%
	2º	1.363.883	1.288.416	94,47%	
2014	1º	1.735.598	1.348.905	77,72%	81,68%
	2º	1.571.198	1.352.045	86,05%	
2015	1º	1.349.946	1.246.551	92,33%	98,42%
	2º	1.219.112	1.281.928	105,15%	
Total 2015		2.569.058	2.528.479		

- ✓ Crescimento médio anual da distribuição (2010 a 2015) de 2,14%.
- ✓ Crescimento médio anual dos julgados (2010 a 2015) de 1,50%.

- ✓ JF teve o melhor desempenho relativo desde 2012.

2,5 milhões
de julgados



META 1 – Produtividade

Região	Distribuídos 2015	Julgados 2015	Cumprimento 1º semestre	Cumprimento 2015
1ª	750.894	745.043	83,61%	99,22%
2ª	257.305	248.596	95,77%	96,62%
3ª	533.869	560.969	105,98%	105,08%
4ª	611.312	552.545	87,07%	90,39%
5ª	415.678	421.326	96,98%	101,36%
JF	2.569.058	2.528.479	92,33%	98,42%

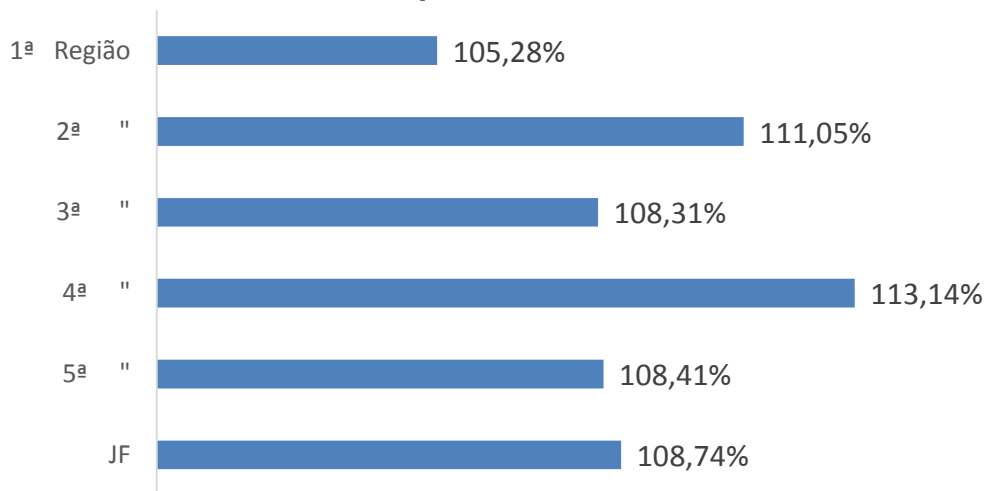




3ª Reunião do COGEST – Metas Nacionais 2015

META 2 – Celeridade – Identificar e julgar, no ano corrente, pelo menos 100% dos processos distribuídos até 31/12 do quinto ano anterior ao ano corrente, no 1º e 2º graus; 100% dos distribuídos até 31/12 do quarto ano anterior ao ano em curso e 70% dos distribuídos até 31/12 do antepenúltimo ano nos juizados especiais federais e turmas recursais .

Julgar processos antigos - % médio de cumprimento



Pendentes:

- ✓ Restaram 169.741 processos antigos pendentes



META 2 – Celeridade

Julgar 100% dos distribuídos até **31/12/2010** no 1º e 2º graus (5 anos)

Região	Passivo	Julgados (de 2011 até 2015)	Pendentes de julgamento	% de julgados	Cumprimento 1º semestre	Cumprimento 2015
1ª	401.262	328.481	72.781	81,86%	78,76%	81,86%
2ª	89.645	82.508	7.137	92,04%	88,79%	92,04%
3ª	551.361	509.807	41.554	92,46%	89,78%	92,46%
4ª	127.831	125.732	2.099	98,36%	97,47%	98,36%
5ª	34.908	34.092	816	97,66%	95,72%	97,66%
JF	1.205.007	1.080.620	124.387	89,68%	86,98%	89,68%



3ª Região
maior
produtiva
de n.
absoluto

✓ 4ª Região
melhor
desempenho
do ano



META 2 – Celeridade

Julgar 100% dos distribuídos até **31/12/2011** nos JEFs e TRs (4 anos)

Região	Passivo	Julgados (de 2012 até 2015)	Pendentes de julgamento	% de julgados	Cumprimento 1º semestre	Cumprimento 2015
1ª	530.264	528.006	2.258	99,57%	94,01%	99,57%
2ª	120.065	119.504	561	99,53%	98,93%	99,53%
3ª	219.064	212.680	6.384	97,09%	43,90%	97,09%
4ª	190.526	189.961	565	99,70%	99,37%	99,70%
5ª	129.342	119.802	9.540	92,62%	91,02%	92,62%
JF	1.189.261	1.169.953	19.308	98,38%	85,45%	98,38%



✓ Na 2ª e 4ª regiões os processos pendentes equivalem à produtividade de apenas 1 mês



META 2 – Celeridade

Julgar 70% dos distribuídos até 31/12/2012 nos JEFs e TRs (3 anos)

Região	Passivo	Julgados (de 2013 até 2015)	Pendentes de julgamento	% de julgados	Cumprimento 1º semestre	Cumprimento 2015 (70%)
1ª	88.839	83.577	5.262	94,08%	107,19%	134,40%
2ª	192.076	190.357	1.719	99,11%	139,70%	141,58%
3ª	170.947	162.013	8.934	94,77%	52,65%	135,39%
4ª	196.854	194.784	2.070	98,95%	140,15%	141,35%
5ª	145.288	137.227	8.061	94,45%	131,96%	134,93%
JF	794.004	767.958	26.046	96,72%	114,33%	138,17%





META 2 – Celeridade

Julgar 70% dos distribuídos até 31/12/2012 nos JEFs e TRs

Região	Passivo	Julgados (até 2014 + 2015)	Pendentes de julgamento	% de julgados	Cumprimento 1º semestre	Cumprimento 2015 (70%)
1ª	88.839	83.577	5.262	94,08%	107,19%	134,40%
2ª	192.076	190.357	1.719	99,11%	139,70%	141,58%
3ª	170.947	162.013	8.934	94,77%	52,65%	135,39%
4ª	196.854	194.784	2.070	98,95%	140,15%	141,35%
5ª	145.288	137.227	8.061	94,45%	131,96%	134,93%
JF	794.004	767.958	26.046	96,72%	114,33%	138,17%





META 3 – Aumentar o percentual de casos encerrados por conciliação em relação ao ano anterior

Região	Nº de processos de conhecimento distribuídos 2015	Casos encerrados por conciliação 2015	% de Conciliação 2014	% de conciliação 2015	Cumprimento 1º semestre	Cumprimento 2015
1ª	691.967	33.678	6,71%	4,87%	81,02%	72,53%
2ª	255.979	14.558	3,92%	5,69%	124,30%	145,08%
3ª	571.746	16.675	2,73%	2,92%	114,76%	106,96%
4ª	611.312	21.612	6,71%	3,54%	57,92%	52,69%
5ª	419.128	21.652	8,59%	5,17%	55,00%	60,19%
JF	2.550.132	108.175	5,73%	4,24%	86,60%*	74%



*Média do percentual.



META 4 – Identificar e julgar até 31/12/2015 pelo menos 70% das ações de improbidade administrativa distribuídas até 31/12/2013

Região	Passivo	Julgados (2013 + 2014 + 2015)	% de julgados	Cumprimento 1º semestre	Cumprimento 2015 (70%)
1ª	7.757	2.385	30,75%	34,22%	43,92%
2ª	904	440	48,67%	56,03%	69,53%
3ª	1.144	504	44,06%	50,79%	62,94%
4ª	1.190	531	44,62%	52,84%	63,75%
5ª	2.816	1.139	40,45%	50,83%	57,78%
JF	13.811	4.999	36,20%	41,62%	51,71%



**Processos com
condenações:**

1.627



META 5 – Baixar em 2015 quantidade maior de processos de execução não fiscal do que o total de casos novos de execução não fiscal no ano corrente

Região	Distribuídos 2015	Baixados 2015	Cumprimento 1º semestre	Cumprimento 2015
1ª	56.052	40.920	79,80%	73,00%
2ª	56.278	54.197	102,21%	96,30%
3ª	155.891	137.210	71,60%	88,02%
4ª	78.893	40.083	63,36%	50,81%
5ª	14.055	21.825	131,08%	155,28%
JF	361.169	294.235	73,62%	81,47%





META 6 – Ações Coletivas – Identificar e julgar, até 31/12/2015, as ações coletivas distribuídas até 31/12/2012, no 1º grau, e até 31/12/2013, no 2º grau

1º Grau: Julgar todas as ações coletivas distribuídas até 31/12/2012 (3 anos)

Região	Passivo	Julgados (2013 + 2014 + 2015)	Pendentes de julgamento	Cumprimento 1º semestre	Cumprimento 2015
1ª	7.211	4.560	2.651	59,08%	63,24%
2ª	964	645	319	65,00%	66,91%
3ª	1.525	690	835	42,03%	45,25%
4ª	1.955	1.563	392	73,65%	79,95%
5ª	1.191	1.056	135	72,20%	88,66%
JF	12.846	8.514	4.332	64,07%	66,28%

Meta revista p/ 2016 :

- ✓ Julgar 100% dos processos em tramitação há **4 anos ou mais** no 2º grau.



META 6 - Ações Coletivas - Identificar e julgar, até 31/12/2015, as ações coletivas distribuídas até 31/12/2012, no 1º grau, e até 31/12/2013, no 2º grau

2º Grau: Julgar todas as ações coletivas distribuídas até 31/12/2013 (2 anos)

Região	Passivo	Julgados (2014 + 2015)	Pendentes de julgamento	Cumprimento
1ª	4.339	1.026	3.313	23,65%
2ª	516	397	119	76,94%
3ª	1.448	856	592	59,12%
4ª	681	624	57	91,63%
5ª	184	172	12	93,48%
JF	7.168	3.075	4.093	42,90%

Meta revista para 2016 :

- ✓ Julgar 100% dos processos em tramitação há **4 anos ou mais** no 2º grau.



META 7 – Baixar quantidade maior de processos criminais do que os casos novos criminais no ano corrente

Processos criminais baixados

Região	Passivo	Baixados	Cumprimento 1º semestre	Cumprimento 2015
1ª	9.266	6.401	80,60%	70,38%
2ª	5.261	4.761	92,40%	90,50%
3ª	21.579	29.493	163,79%	136,67%
4ª	19.212	15.243	71,00%	79,34%
5ª	4.758	17.842	390,10%	374,99%
JF	60.076	73.740	127,04%	122,74%



5ª Região –
Desempenho
de excelência



META 7 – Julgar quantidade maior de processos criminais do que os casos novos criminais no ano corrente

Processos criminais julgados

Região	Passivo	Julgados	Cumprimento 1º semestre	Cumprimento 2015
1ª	9.266	4.634	39,40%	50,01%
2ª	5.261	4.071	82,40%	77,38%
3ª	21.579	23.282	117,24%	107,89%
4ª	19.212	11.261	57,40%	58,61%
5ª	4.758	5.836	123,80%	122,66%
JF	60.076	49.084	76,75%	81,70%





3ª Reunião do COGEST – Metas Nacionais 2015

META 8

Identificar e julgar, até 31/12 do ano corrente, 70% das ações penais vinculadas aos crimes relacionados à improbidade administrativa, ao tráfico de pessoas e ao trabalho escravo distribuídas até 31/12 do penúltimo ano

Região	Crimes contra a administração (global)			Redução à condição análoga à de escravo			Exploração sexual		
	Distribuídos	Julgados (2014+2015)	Cumprimento	Distribuídos	Julgados (2014+2015)	Cumprimento	Distribuídos	Julgados (2014+2015)	Cumprimento
1ª	4668	1200	36,72%	803	167	29,71%	8	3	53,57%
2ª	813	556	97,70%	27	15	79,37%	2	2	142,86%
3ª	2620	943	51,42%	50	15	42,86%	6	3	71,43%
4ª	1531	1128	105,25%	50	30	85,71%	1	0	0,00%
5ª	976	505	73,92%	17	9	75,63%	3	1	47,62%
JF	10608	4038	54,38%	947	236	35,60%	20	9	64,29%



Região	Tráfico de pessoas			Total 2015		
	Distribuídos	Julgados (2014+2015)	Cumprimento	Distribuídos	Julgados (2014+2015)	Cumprimento
1ª	141	36	36,47%	5620	1404	35,69%
2ª	7	2	40,82%	849	575	96,75%
3ª	29	6	29,56%	2705	977	51,60%
4ª	22	15	97,40%	1604	869	77,40%
5ª	15	8	76,19%	1011	523	74,04%
JF	214	65	43,39%	11789	4348	52,69%



META 9

Produtividade de Magistrados – Baixados/Magistrados

Região (a)	Produtividade triênio anterior (b)	Produtividade 2015 (c)	Cumprimento 1º semestre (d)	Cumprimento 2015 (e)	Produtividade anual (c x 4)
1ª	561,20	654,25	99,20%	116,58%	2.617
2ª	428,85	375,00	104,07%	87,44%	1.500
3ª	466,86	517,24	97,91%	110,79%	2.069
4ª	486,17	304,22	88,91%	62,57%	1.217
5ª	940,92	893,48	184,53%	94,96%	3.574
JF	576,80	548,84	114,92%	94,47%	2.195



A meta em 2015 é :

- ✓ Aumentar a produtividade média trimestral



META 10

Produtividade de Servidores –Baixados/Servidores Triênio

Região (a)	Produtividade triênio anterior (b)	Produtividade 2015 (c)	Cumprimento 1º semestre (d)	Cumprimento 2015 (e)	Produtividade anual (c x 4)
1ª	37,83	51,45	94,30%	136,01%	205,8
2ª	34,32	21,90	102,44%	63,82%	87,6
3ª	28,23	29,33	97,98%	106,01%	117,3
4ª	28,72	22,04	94,80%	76,75%	88,16
5ª	59,85	46,82	77,84%	78,23%	187,28
JF	37,79	34,30	93,47%	92,16%	137,20



A meta em
2015 é :

- ✓ Aumentar a produtividade média trimestral

META 12 Absenteísmo – Magistrados

Magistrados	Dias de afastamento	Dias de trabalho	Magistrados lotados	Resultado	Cumprimento 1º sem	Cumprimento 2015
1ª Região	1.290	365	498	0,71%	159,88%	176,34%
2ª Região	1.008	365	294	0,94%	159,90%	168,69%
3ª Região	705	365	375	0,52%	173,30%	194,20%
4ª Região	1.084	365	411	0,72%	186,30%	175,91%
5ª Região	NI	NI	NI	NI	NI	NI
JF						



**A meta é :
Manter abaixo ou
igual a 3% de
absenteísmo**

META 12 Absentéismo – Servidores

Servidores	Dias de afastamento	Dias de trabalho	Servidores lotados	Resultado	Cumprimento 1º semestre	Cumprimento 2015
1ª Região	126.067	365	8.434	4,10%	63,49%	83,10%
2ª Região	63.762	365	4.671	3,74%	83,10%	75,34%
3ª Região	63.455	365	6.718	2,59%	116,70%	113,74%
4ª Região	46.017	365	9.591	1,31%	154,90%	156,18%
5ª Região	NI	NI	NI	NI	NI	NI
JF						



**A meta é :
Manter abaixo ou
igual a 3% de
absenteísmo**

META 13 Exame de saúde – Magistrados

Magistrados	Nº de magistrados que fizeram exame	Nº de magistrados com exame previsto	Cumprimento 1º semestre	Cumprimento 2015
1ª Região	NI	NI	NI	NI
2ª Região	98	294	NI	33,33%
3ª Região	0	42	NI	0,00%
4ª Região	11	91	12,40%	12,09%
5ª Região	NI	NI	NI	NI
JF				

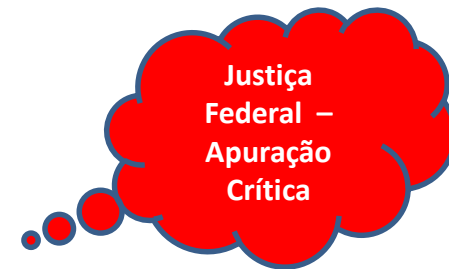
Justiça
Federal –
Apuração
Crítica

A meta é :
Atingir 100% de
adesão ao exame
de saúde
periódico

META 13 Exame de saúde – Servidores

Servidores	Nº de servidores que fizeram exame	Nº de servidores com exame previsto	Cumprimento 1º semestre	Cumprimento 2015
1ª Região*	332	613	NI	54,16%
2ª Região	287	2.327	7,60%	12,33%
3ª Região	0	3.025	NI	0,00%
4ª Região	439	1.499	22,30%	29,29%
5ª Região	NI	NI	NI	NI
JF				

* Resultados apenas do 2º grau



A meta é :
Atingir 100% de adesão ao exame de saúde periódico



JUSTIÇA FEDERAL
Conselho da Justiça Federal

3ª Reunião do COGEST - Metas Nacionais 2015

Avaliação dos resultados:

- ✓ Há alguma ação corretiva para melhorar os resultados indesejáveis ou medidas para manutenção do bom desempenho?
- ✓ Há interesse em compartilhar ações de sucesso da Região?



Brasília, 16 de fevereiro de 2016
Secretaria de Estratégia e Governança - SEG/CJF



JUSTIÇA FEDERAL
Conselho da Justiça Federal

3ª Reunião do COGEST

Sistema de monitoramento das metas



Secretaria de Estratégia e Governança – SEG/CJF



JUSTIÇA FEDERAL
Conselho da Justiça Federal

3ª Reunião do COGEST - Sistema de monitoramento das metas

Login ▾



OBSERVATÓRIO DA
ESTRATÉGIA
JUSTIÇA FEDERAL



1751
Magistrados



9.8
Bilhões de Arrecadados



3.7
Milhões de Processos
Baixados



8.4
Milhões de Processos
em Estoque



47065
Força de Trabalho



8.7
Bilhões de Orçamento

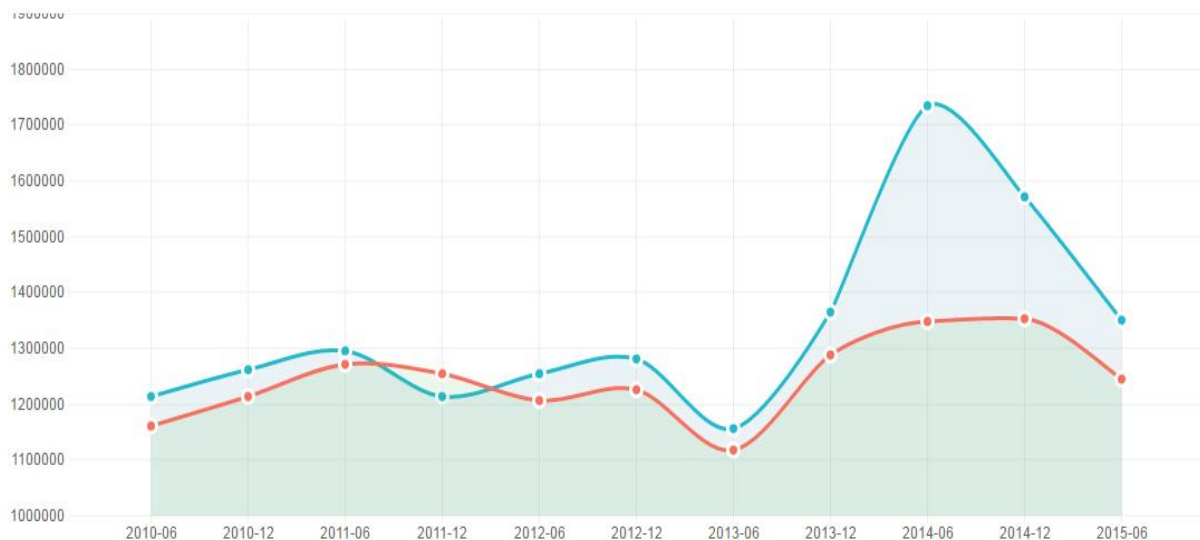


4
Milhões de Casos Novos



976
Varas Judiciárias

Evolução de Processos na JF ■ Distribuídos ■ Julgados



Dados do Gráfico

Notícias:



Judiciário vai monitorar o trabalho escravo e o tráfico de pessoas

Portfólio de Projetos Estratégicos da Justiça Federal 2015 (Aprovado pela Resolução CJF RES 2014/00313)





JUSTIÇA FEDERAL
Conselho da Justiça Federal

3ª Reunião do COGEST - Sistema de monitoramento das metas



1751
Magistrados



9.8
Bilhões de Arrecadados



8.4
Bilhões de Processos em Estoque



47065

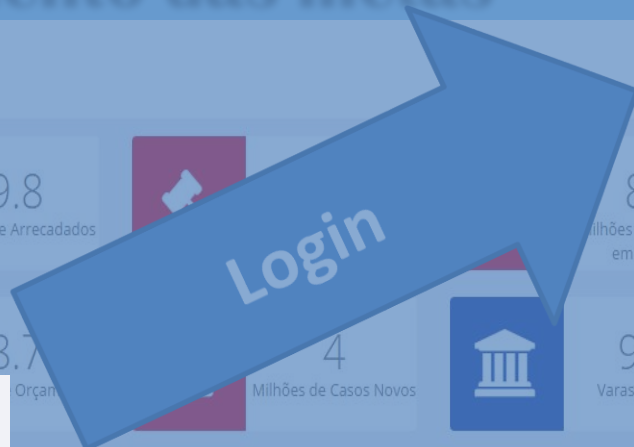


8.7

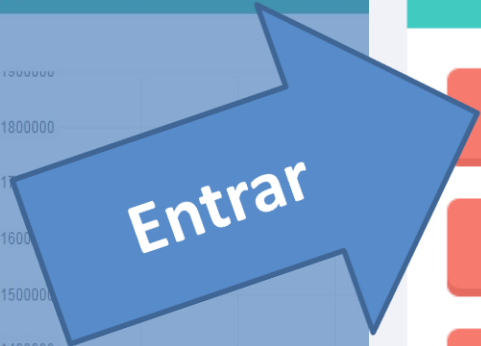
4
Milhões de Casos Novos



976
Varas Judiciárias



Evolução de Processos na JF Distribuídos



ESCOLHA O SISTEMA:

- METAS DA JUSTIÇA FEDERAL
- IMPLANTAÇÃO PJE
- METAS DO CJF

Notícias:



Judiciário vai monitorar o trabalho escravo e o tráfico de pessoas



3ª Reunião do COGEST - Sistema de monitoramento das metas

Acompanhamento de Metas

- Meta 7
- Meta 8
- Meta 9
- Meta 10
- Meta 11
- Meta 12 - Magistrados
- Meta 12 - Servidores
- Meta 13 - Magistrados
- Meta 13 - Servidores



3ª Reunião do COGEST – Sistema de monitoramento das metas

Meta 7. Baixar quantidade maior de processos criminais do que os casos novos criminais no ano corrente.

Instruções:

- 1) Utilize os filtros, inserindo a palavra a ser pesquisada nos campos abaixo de Órgão, Mês e Ano;
- 2) Dê um duplo clique no campo a ser editado;
- 3) Salve as informações inseridas.

Meta 7									
[Salvar] [Cancelar]									
	Órgão	Referência	Ano	Instância	P7.1	P7.2	P7.3	P7.4	P7.5
	2								
1	2 Região	Setembro	2015	1º grau	2661	2041	1900	294	40
2	2 Região	Setembro	2015	2º grau	1313	1567	1098	46	16
3	2 Região	Setembro	2015	TR	13	16	16	0	0
4	2 Região	Setembro	2015	TRU	0	0	0	0	0
5	2 Região	Setembro	2015	JEF	150	111	80	7	0
6	2 Região	Outubro	2015	1º grau	3084	2470	2150	357	48
7	2 Região	Outubro	2015	2º grau	1499	1814	1226	48	15
8	2 Região	Outubro	2015	TR	13	18	19	0	0
9	2 Região	Outubro	2015	TRU	0	0	0	0	0
10	2 Região	Outubro	2015	JEF	162	130	93	7	0

10 ▼ | ⏪ ⏩ | Página 1 de 2 | ⏴ ⏵ ↻

Mostrando 1 a 10 de 20 itens